




UNIVERSITÉ
CAEN
NORMANDIE



RETOUR D'EXPÉRIENCE ACCIDENTS DE TRAVAIL GRAVES



//////
A. HOUDAN-FOURMONT
CONSEILLER DE PRÉVENTION
UNIVERSITÉ DE CAEN NORMANDIE

//////
23/03/2106



Normandie Université



UNIVERSITÉ DE CAEN NORMANDIE



- 29 300 étudiants UNICAEN
- 2 720 personnels
- 43 unités de recherche
- 15 sites - 5 campus
- 285 700 m² de surfaces utiles brutes (354 000 en shon) – 118 ha





ACCIDENTS DE TRAVAIL GRAVES



- **Depuis 2014**

- Deux accidents de missions
- Un accident dans la préparation d'une mission
- Un accident de travail « RPS »

⇒ **Prise en charge de la crise**

⇒ **Impacts sur l'organisation**





ACCIDENT DE TRAVAIL



- **Plusieurs phases d'intensité et de durée variable :**
 - Phase aigüe : survenue de l'accident et conséquences immédiates sur les agents, l'organisation, les locaux...
 - Phase de maîtrise : gestion de crise déployée, premières actions en place, accompagne
 - Phase de retour d'expérience





UNIVERSITÉ
CAEN
NORMANDIE

ACCIDENT DE MISSION ROUTIER

2014

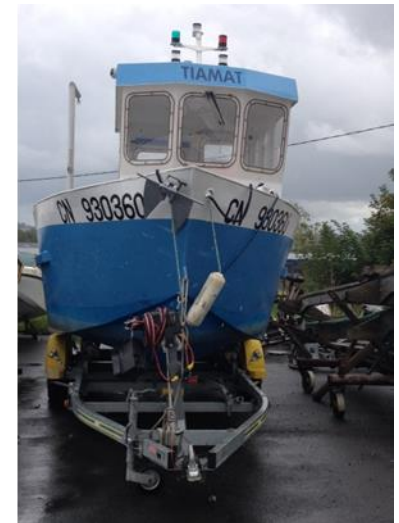


Normandie Université



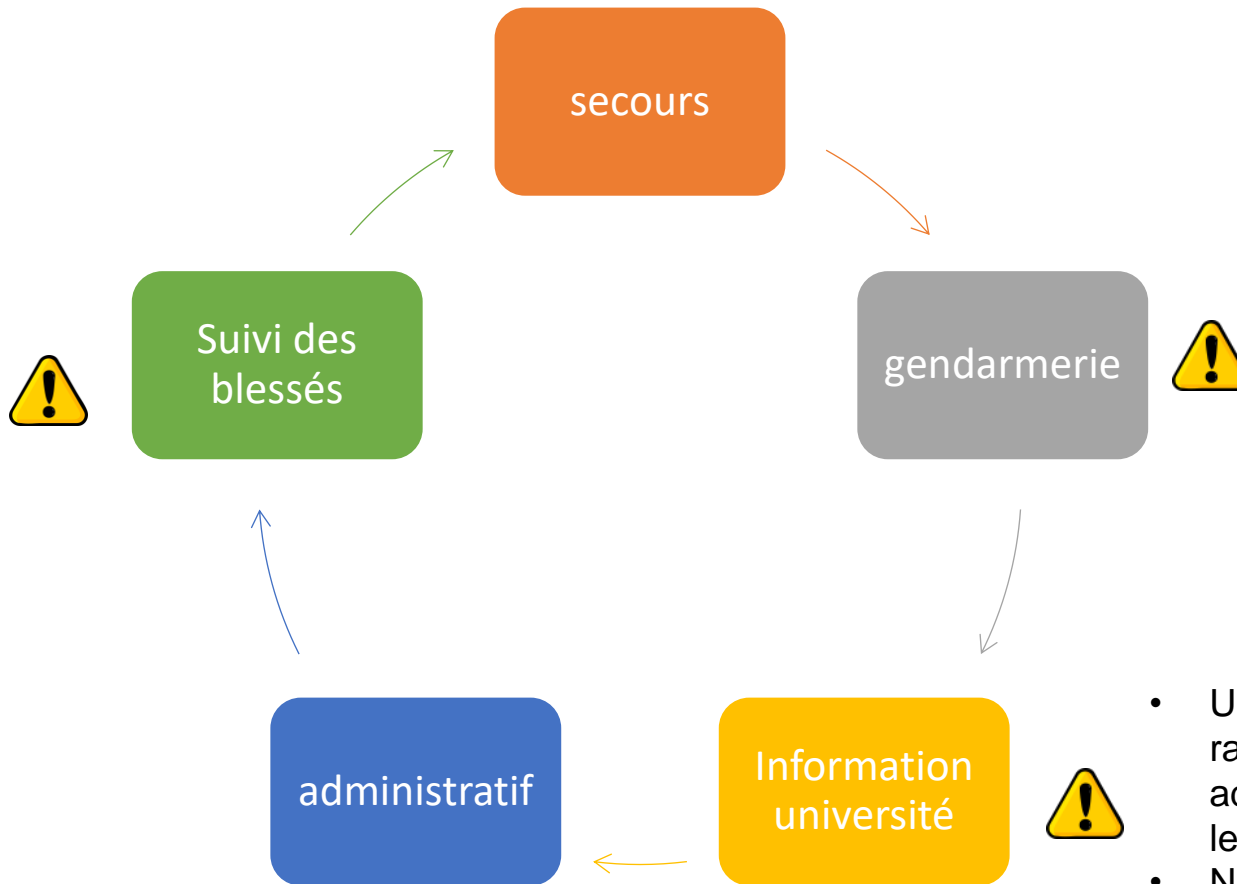
CONTEXTE

- Véhicule tractant un bateau de 2 t accidenté sur l'autoroute
- 4 personnes à bord, tous universitaires
 - Deux blessés graves
 - Deux blessés légers
- Accident le 24 juillet 2014





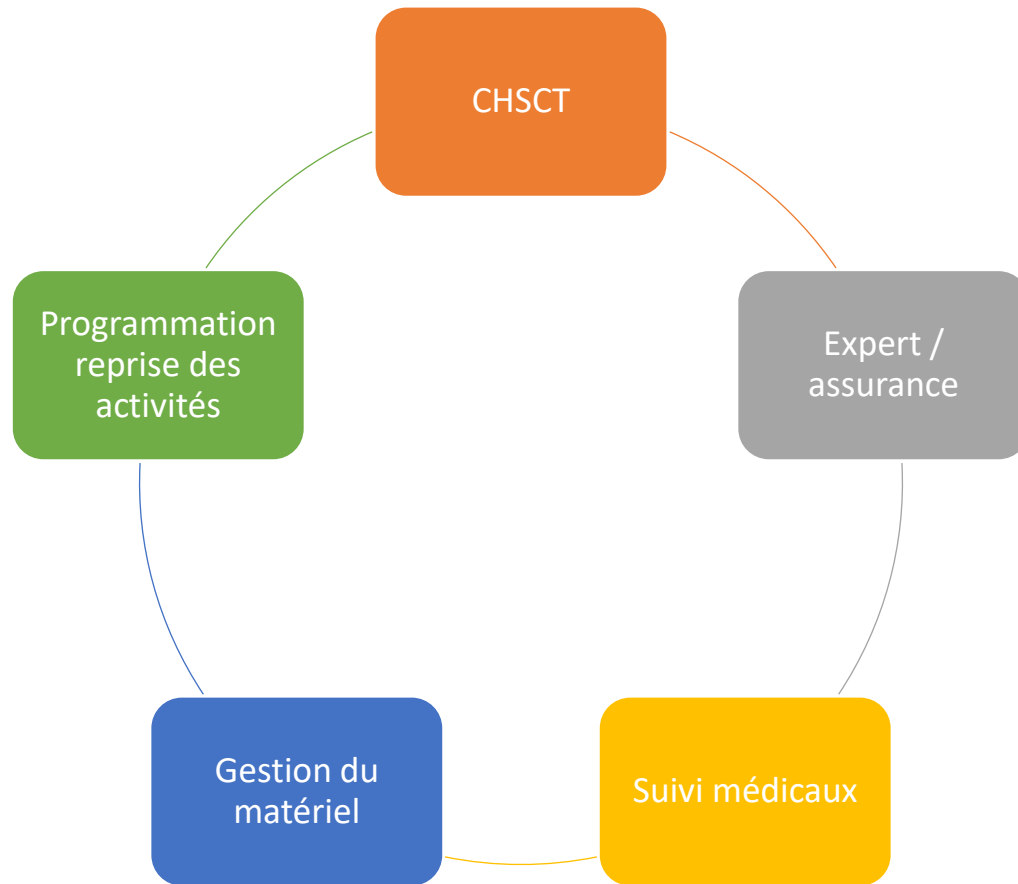
PHASE AIGÜE



- Université en mode ralenti => fermeture administrative le lendemain soir
- Nécessité de mettre en ordre rapidement le coté administratif



PHASE DE « MAÎTRISE »





PHASE DE « MAÎTRISE »



Enquête du CHSCT

- 10/2015 - 12/2016
- Propositions d'améliorations présentées le 4 avril 2017

Plainte portée

- Enquête en cours

Suivi des victimes

- Changement de poste pour une victime
- Recrutement + accompagnement médecine de prévention

Retour d'expérience

- Action sur la vérification des permis
- Achat des véhicules plus contrôlés
- Transport par la route du bateau interdit
- Procédure « mission en mer » proposée par composante



RETOUR D'EXPÉRIENCE GESTION AT



Prise en compte du fonctionnement permanent des équipes de recherche



Pas de solution idéale pour Noël et vacances



Proposition de soutien psychologique aux équipes





UNIVERSITÉ
CAEN
NORMANDIE

ACCIDENT EN MISSION

2 OCTOBRE 2015



Normandie Université



RÉSUMÉ SUCCINCT

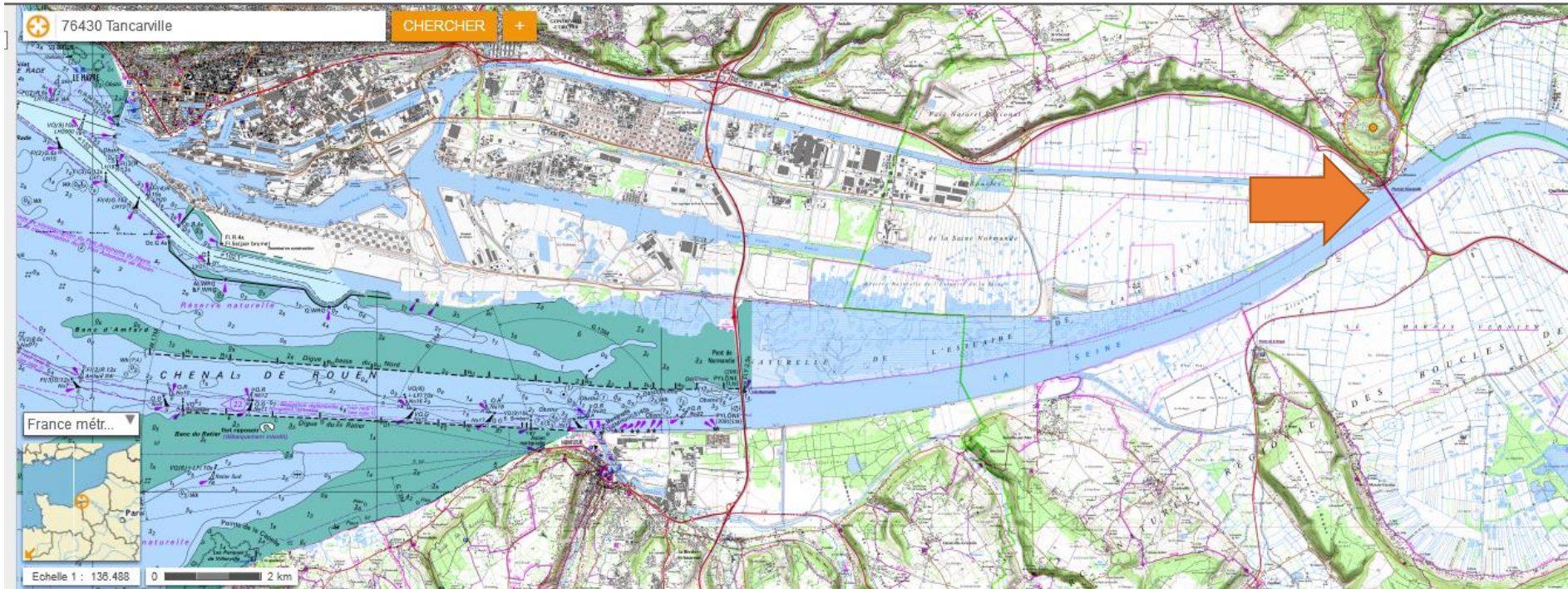


- Accident du travail survenu le 2/10/2015
- Laboratoire biologie marine
- En mission en Baie de Seine
- 7 personnes impliquées :
 - Une personne décédée, Égyptien
 - Un personnel blessé physiquement, un étudiant fortement impacté physiquement
 - Six personnes en nécessité d'accompagnement psychologique





ESTUAIRE DE LA SEINE





PHASE AIGÜE



heure		
12h	Accident : une personne emportée par la marée remontante	
12h40	Appel des secours	
13h	Arrivée des secours Coordinateur prévenu part de Caen	
15h10	Directeur de labo prévenu	Audition à la gendarmerie
15h15	Direction de la prévention informée	
15H25	Premier débriefing avec directeur de labo et conseiller de prévention	
15h45	Direction établissement informée Cellule de crise activée	



PHASE AIGÜE : CELLULE DE CRISE



Fonction

Président

Directrice Générale des Services

VP CA

VP recherche

VP CEVU

Directeur IUT

Directeur local laboratoire

Conseiller de prévention

DRH

Médecin de prévention





PHASE AIGÜE : CELLULE DE CRISE



- **Synthèse en cellule de crise :**
 - Qui, quand, où, comment ?
 - Récupération des ordres de mission et information
- **Répartition des rôles**
 - Info RH
 - Plan d'action pour le retour
 - Information des différents interlocuteurs
 - Prise en charge du laboratoire...





PHASE AIGÜE



Communication

- Définition de qui quand comment et quoi (local, interne, externe...)
- Traçabilité de qui est prévenu

Accompagnement équipe

- Réunion du laboratoire en urgence
- Direction de l'université, du laboratoire et CP
- Premiers éléments succincts
- Écoute des personnels

Préparation accueil des victimes

- Organisation de l'accueil : qui, comment, où
- Organisation pour la soirée et le WE : n° de téléphone, mémo...
- Rôle médical défini : médecin décide si appel au 15 pour une victime
- Organisation logistique : nourriture, lieu, prise de note


Accueil des victimes

- Débriefing « à chaud »
- Avis médical pour chacun
- Organisation de la soirée / week-end : personne ne doit rester seul
- Contact régulier à la demande de la victime (si nécessaire) pendant le w-e



PHASE AIGÜE : CELLULE DE CRISE



Personne	Prévenu	A prévenir
Rectorat	X	
Préfecture	X	
CHSCT	X	
Dir Com	X	
DRH	X	
MESR	X	
Médecin de prévention	X	
 CNRS – conseiller de prévention	message	
CNRS – directrice de labo	message	





PHASE AIGÜE : PREMIÈRES ACTIONS

Plan d'accompagnement psychologique



Objectifs attendus		
Nom	Description	Pilote
Débriefing de l'équipe concernés	Avoir les faits, comprendre sommairement les événements pour pouvoir structurer la prise en charge psychologique.	Conseiller de prévention
Soutien psychologique immédiat	Rassurer et écouter les agents, évaluer leur état psychologique / physique avant un retour éventuel à la maison	Médecin de prévention
Suivi de l'équipe concernée	Écouter les agents sur le moyen terme (jours suivants événements)	Médecin de prévention
Suivi du laboratoire et composante concernés	Rassurer et écouter les agents des laboratoires / composantes sur le court et moyen terme et sur la base du volontariat	Médecin de prévention





SITUATION AU 2/10/2015 – 23 H

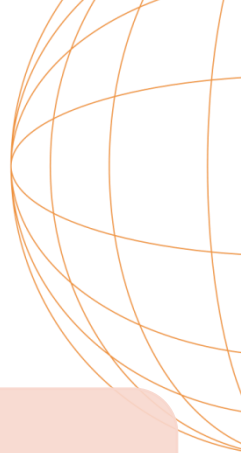


- Corps non retrouvé
- Accompagnement psy organisé pour lundi
- Gendarmes communiquent avec consulat / ambassade pour prévenir la famille
- Cellule de crise levée pour la journée





PHASE DE « MAÎTRISE »



Communication

- Définition de qui quand comment et quoi (local, interne, externe...)
- Traçabilité de qui est prévenu

Accompagnement équipe

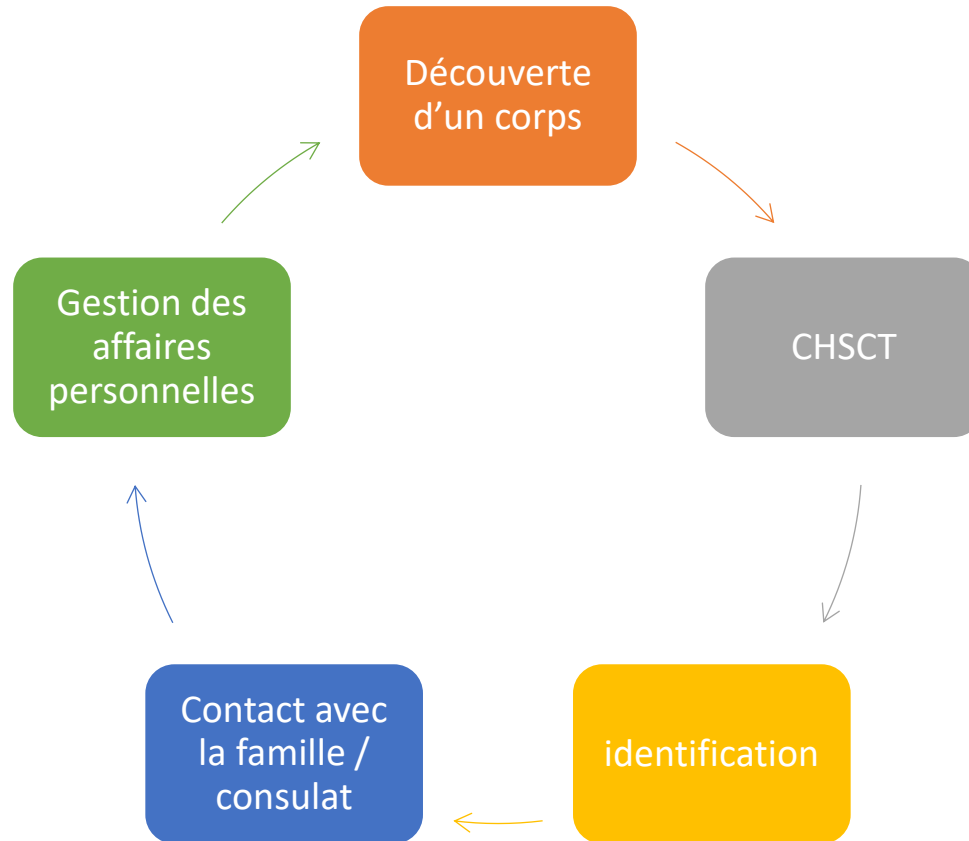
- Réunion du laboratoire 72 h après et 7 jours après
- Direction de l'université, du laboratoire et CP
- Éléments succincts
- Écoute des personnels : transmission des coordonnées des personnes ressources

Accompagnement des victimes

- 48 h : débriefing à tiède et en groupes spécifiques (un groupe personnels et un groupe étudiant) par le médecin et 2 psy
- 6 jours : personnels et les étudiants reçus en entretien de débriefing (individuellement ou en groupe selon leur souhait) par médecin + psy.
- les entretiens suivants deviennent individuels



PHASE DE MAÎTRISE





Communication

- Définition de qui quand comment et quoi (local, interne, externe...)
- Traçabilité de qui est prévenu

Accompagnement équipe

- Réunion du laboratoire 72 h après et 7 jours après
- Direction de l'université, du laboratoire et CP
- Éléments succincts
- Écoute des personnels : transmission des coordonnées des personnes ressources

Accompagnement des victimes

- 48 h : débriefing à tiède et en groupes spécifiques (un groupe personnels et un groupe étudiant) par le médecin et 2 psy
- 6 jours : personnels et les étudiants reçus en entretien de débriefing (individuellement ou en groupe selon leur souhait) par médecin + psy.
- les entretiens suivants deviennent individuels



RETOUR D'EXPÉRIENCE : GESTION AT



- **Concernant le laboratoire :**

- Arrêt immédiat des missions terrains puis ajustements sur l'analyse des risques et reprise
- Équipe très impactée psychologiquement

- **Concernant la victime**

- CARSAT (contractuel de moins d'un an)
- Nécessité d'avoir un réseau de traducteurs
- Agent décédé isolé (post-doc étranger) : prise en charge très particulière

- **Concernant l'université :**

- Personnel à la disposition de la police => désigner un correspondant
- Potentialité de reconnaissance du corps => avec avis direction et du médecin
- Contact avec le consulat => désigner un correspondant
- Contact avec la famille (encore un an après) => désigner un correspondant anglophone



RETOUR D'EXPÉRIENCE



- **Concernant la gestion de crise :**
 - Communication interne à mettre en place assez vite
 - Bien définir les acteurs, notamment dans une UMR => annuaire de crise par laboratoire
 - Associer laboratoire + composante de rattachement
 - Avoir des procédures préparées :
 - Cellule de crise
 - Procédure de soutien psy
 - Procédure de communication interne et externe
 - Équipe médicale mobilisable
- **Concernant le chsct :**
 - Enquête CHSCT finie (9 mai 2017)
 - Analyse longue et complexe – victime décédée et témoin parti
 - Enjeux forts



RETOUR D'EXPÉRIENCE



- **Groupe de travail Mission en cours depuis**
 - Transversal
 - Enseignant-chercheurs – personnels techniques – personnels administratifs
 - Sur base de volontariat
 - Proposition d'une procédure et documents associés pour juin 2017
- **Gestion de crise :**
 - Procédure de prise en charge de soutien psychologique
 - Définition de la cellule de crise établissement
 - Communication de crise





RETOUR D'EXPÉRIENCE : AUTRE AT



- Prévoir l'éventualité d'une vacance des fonctions de direction
- Adapter la cellule de crise et le soutien au contexte
- Communication de crise complexe et sensible
- Association des services centraux pour faire fonctionner l'établissement





UNIVERSITÉ
CAEN
NORMANDIE

ACCIDENT DE TYPE « RPS »

OCTOBRE 2016



Normandie Université



CONTEXTE



- **Dans une composante :**
 - Personnel administratif AT pour « charge mentale » et pression sur le lieu de travail
 - En parallèle saisi par d'autres personnels et personne en AT de :
 - espace harcèlement
 - CHSCT





PHASE AIGÜE



- Communication de l'AT au CHSCT
- Réunion de l'Espace harcèlement pour écoute, avec accompagnement CHSCT
- CHSCT se réunit à la demande des représentants du personnel :
 - remise de plusieurs dossiers de témoignages
 - Proposition de lecture des dossiers pendant quelques jours puis prise de décision avec avis juridique CHSCT associé
- CHSCT demande action pour protéger les personnels





PHASE AIGÜE



- **Suite à la lecture des témoignages :**
 - Demande de suspension à titre conservatoire de l'agent
 - Administrateur provisoire
 - Demande d'une enquête externe : IGAENER
 - Agent en AT :
 - Changement de service
 - Déménagement (personnel logé)
 - Réunion avec la composante
 - Président – dgs
 - CHSCT...





PHASE DE « MAÎTRISE »

- **En cours :**
 - Enquête IGAENER en phase finale
 - Transmission de dossiers au procureur



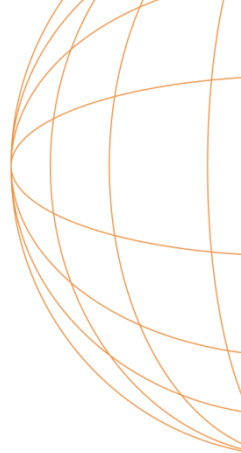


UNIVERSITÉ
CAEN
NORMANDIE

CONCLUSIONS



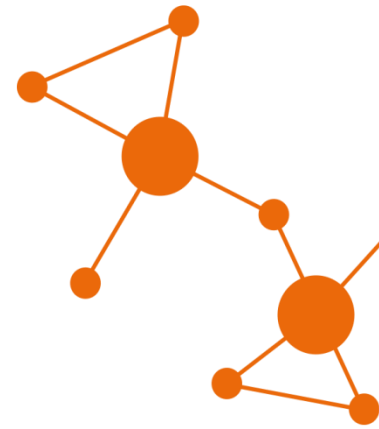
Normandie Université



- **CHSCT au cœur des accidents de travail graves :**
 - Associer les représentants du personnel dès le départ
 - Les faire participer à la recherche de solutions
 - Communiquer dès que possible
- **Équipe pluridisciplinaire de santé, acteur majeur**
- **Transdisciplinarité => habitude de travailler ensemble**



GESTION DE CRISE



- Capacité d'adaptation, de mobilisation, d'innovation dans la recherche de solution
- Plurifactorielle :
 - juridique
 - médicale
 - Prévention des risques
 - Drh
 - communication
 - Direction...

